









Opening our eyes.

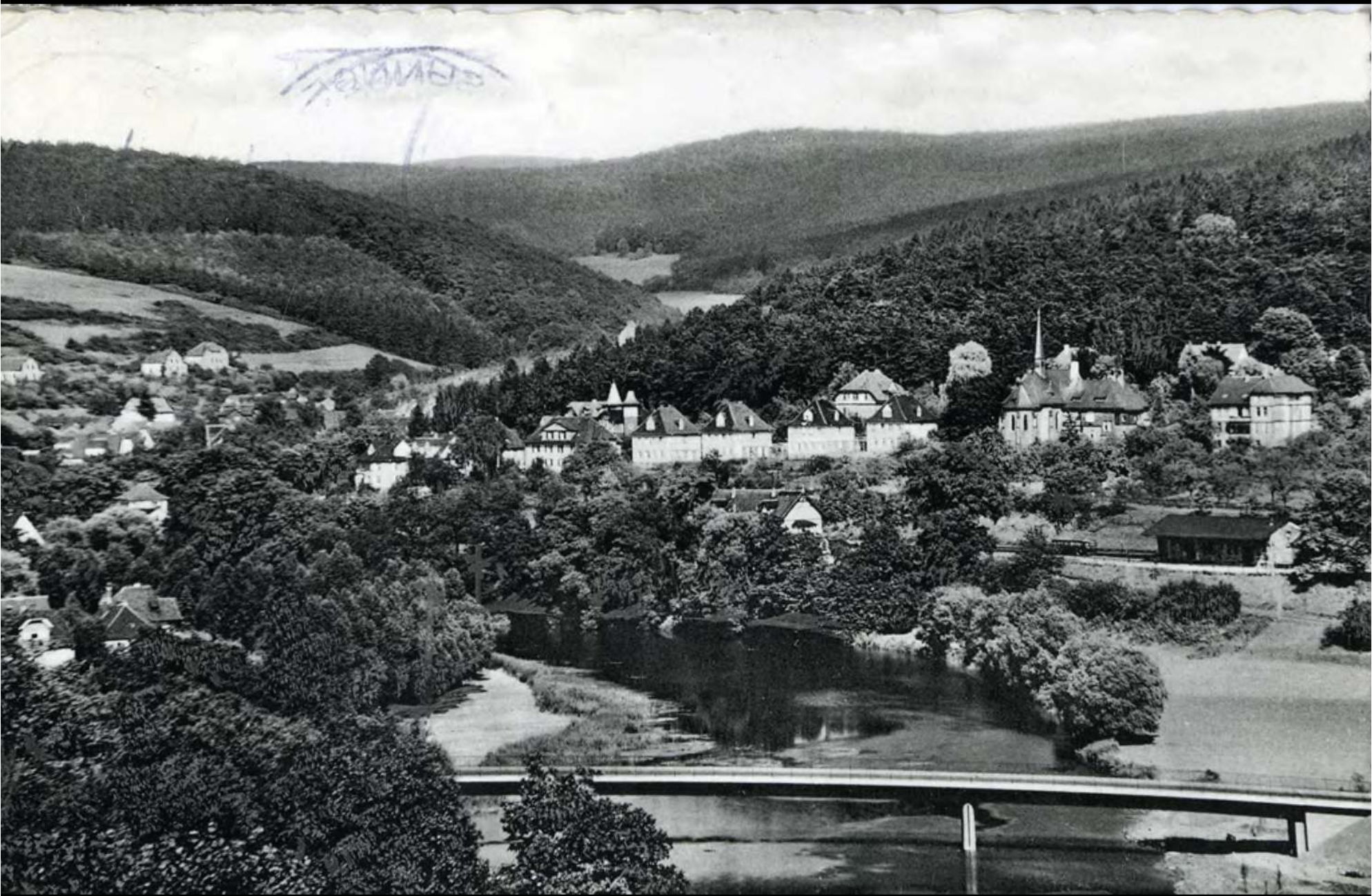
on the term *development* in the European Landscape Convention



Prof. Friedrich Kuhlmann . Eesti Maaülikool Tartu











Rodewald



development

beautiful landscape

working landscape

desired landscape

beautiful landscapes **only need to be protected, managed or planned.**

But working landscapes **need development to be desired landscapes**

Concerned to achieve sustainable **development** based on a balanced and harmonious relationship between social needs, economic activity and the environment;

Noting that the landscape has an important public interest role in the cultural, ecological, environmental and social fields, and constitutes a resource favourable to economic activity and whose protection, management and planning can contribute to job creation;

Aware that the landscape contributes to the formation of local cultures and that it is a basic component of the European natural and cultural heritage, contributing to human well-being and consolidation of the European identity;

Acknowledging that the landscape is an important part of the quality of life for people everywhere: in urban areas and in the countryside, in degraded areas as well as in areas of high quality, in areas recognised as being of outstanding beauty as well as everyday areas;

Noting that **developments** in agriculture, forestry, industrial and mineral production techniques and in regional planning, town planning, transport, infrastructure, tourism and recreation and, at a more general level, changes in the world economy are in many cases accelerating the transformation of landscapes;

Wishing to respond to the public's wish to enjoy high quality landscapes and to play an active part in the **development** of landscapes;



Angelus Novus

Berlin Alexanderplatz 1979 by Rainer Werner Fassbinder





ELC

protection

management

planning

perceiving development

provoking development





Airport Tempelhof 1937

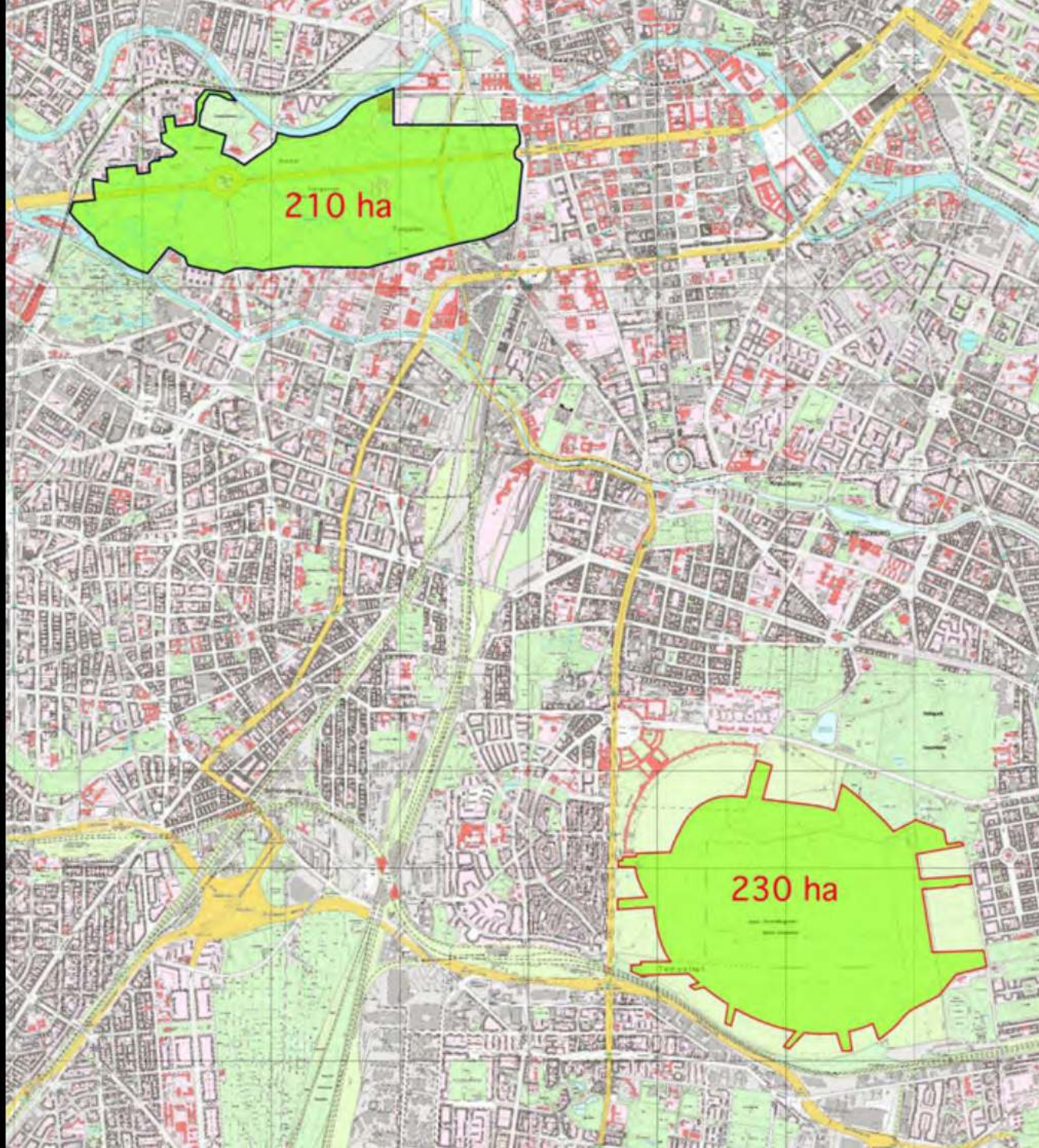
Tempelhofer Feld 2010-











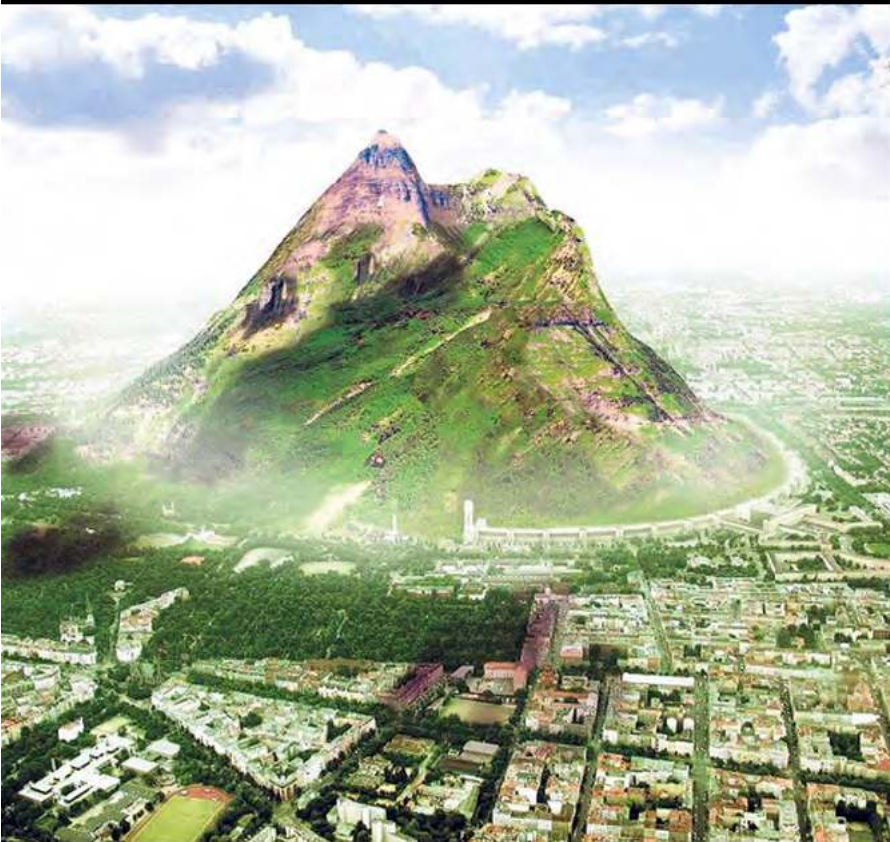
210 ha

230 ha

utopia

DIY

leisure





100% TEMPELHOFFER FELD

Jetzt als UnterschriftensammlerIn eintragen ...

Für die 2. Stufe des Volksbegehrens suchen wir für Mitte September 2013 bis Anfang Januar 2014 tatkräftige Unterstützung durch Unterschriftensammlerinnen und Unterschriftensammler.

Bitte trage Dich unter www.thf100.de/unterschriften-sammeln.html ein, wenn Du Unterschriften sammeln willst oder Dein Geschäft/Lokal/Bari/Café/Galerie/usw. als Sammelstelle anbietest.

MITMACHEN

Gerade in Aktion

Spenden für Luftballons zum Erhalt des Tempelhofer Feldes



Nächste Termine

17.07.2013 Vorstellung der Projektorganisation 2. Phase
Unterschriftensammlung (19:00 - 21:00 Uhr)



Finde uns auf Facebook

Volksbegehren zum Erhalt des Tempelhofer Feldes

Volksbegehren zum Erhalt des Tempelhofer Feldes

DAS WIESENMEER SCHÜTZEN

VOLKS-BEGEHRN UNTER-STÜTZEN



WAS PLANT DER SENAT, WAS SIND DIE FOLGEN



- Startseite
- Aktuelles
- Aktivitäten
- Die Bürgerinitiative
- Bilder
- Medien
- Links
- Kontakt

Volksbegehren 100% Tempelhofer Feld

Die erste Hürde ist genommen. Von 33382 eingereichten Unterschriften sind 26147 gültig. Der Senat hat das Volksbegehren nicht angenommen, jetzt muss das Abgeordnetenhaus entscheiden, dann kommt es evtl. zur 2. Unterschriftensammlung.

Innerhalb von 4 Wochen wurden für das Volksbegehren bereits 18000 Unterschriften gesammelt. Lesen Sie hierzu die Pressemitteilung von 100% Tempelhofer Feld.

Pressemitteilung_THF100_2013-01-17.pdf
Adobe Acrobat Dokument [106.1 KB]
[Download](#)

Seit dem 20. Dezember des vergangenen Jahres sammelt die Bürgerinitiative 100% Tempelhofer Feld Unterschriften für ihr Volksbegehren. Geplant ist, die nötigen ca. 27500 Unterschriften (inkl. ungültiger) so schnell wie möglich zu sammeln, um den Volksentscheid (wenn dieser notwendig wird, und nach weiteren



Flyer
Flyer
Tempelhofer42.pdf
Adobe Acrobat
Dokument [581.2 KB]
[Download](#)

WEBLIGA

NGOs

100% Tempelhofer Feld
Bürgerinteressen gegen den Immobilienkauf durchsetzen!

sei historisch,
bleibe öffentlich,
werde BERLIN!

Kommentare...

Haben Sie DAS unterschrieben?
Analyse eines obskuren Gesetzes

es kann nur schlechter werden...

- Die gesamte Flughafenfläche muß dauerhaft als Bürgerpark jedem kostenlos zugänglich bleiben!
- Die historische Flughafenanlage benötigt einen umfassenden Schutz als Geschichtsort und technisches Denkmal!
- Als Landschaftsschutzgebiet soll das Feld dauerhaft vor Bebauung und Privatisierung geschützt werden!
- Keine Lösung ist so sparsam wie der Bestandsschutz. Alles ist perfekt! Schützen wir es!

Unterstützen auch Sie die Initiative 100% Tempelhofer Feld



vs.



ШКОЛА ДЕРЕВЬЕВ



temporary tree nurseries in Tschernachowsk



lost identity?



protecting what?



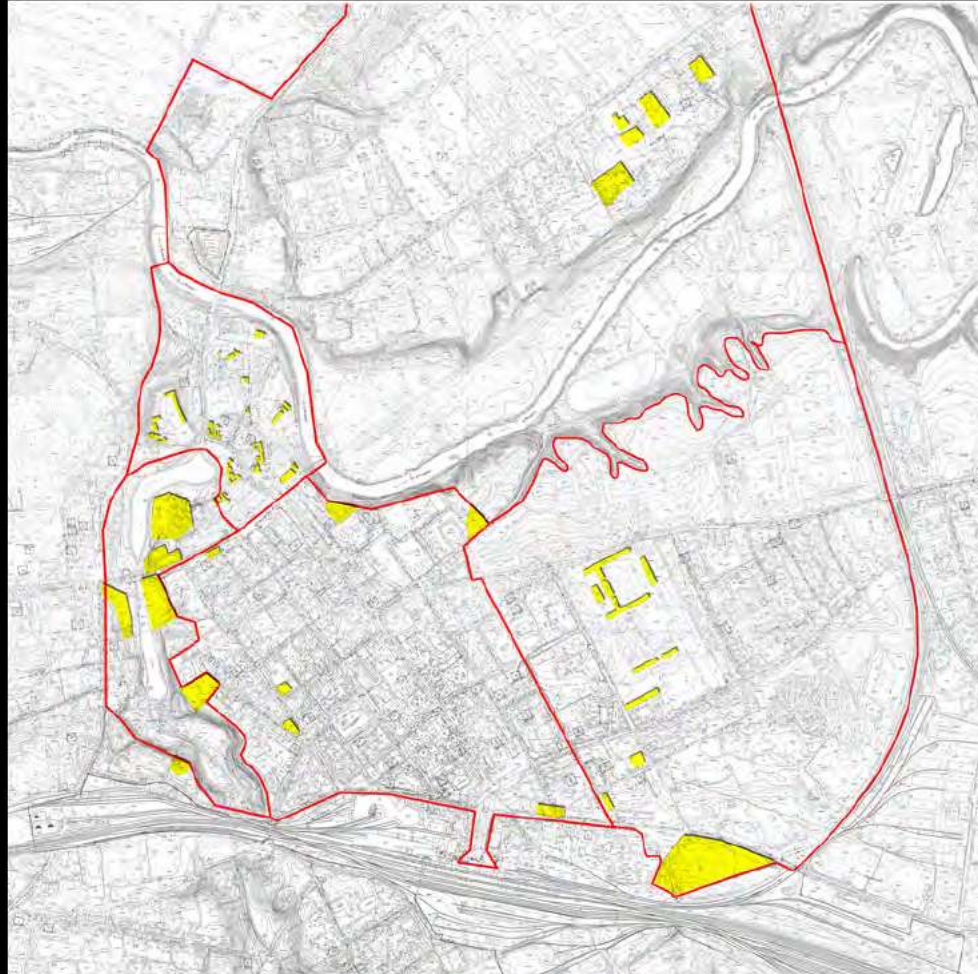


planning

management







60.000 trees!

подарок



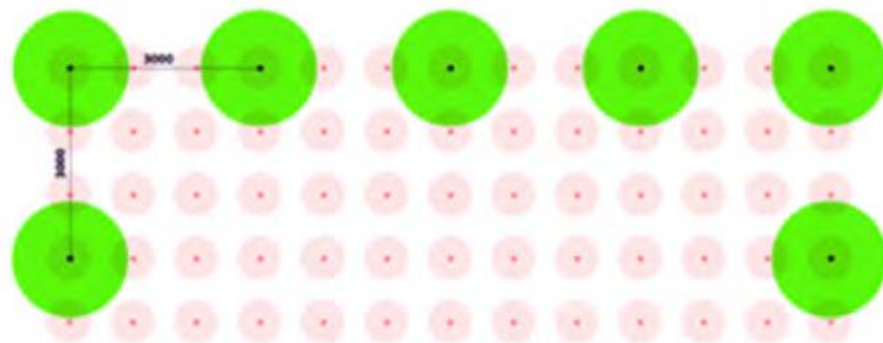
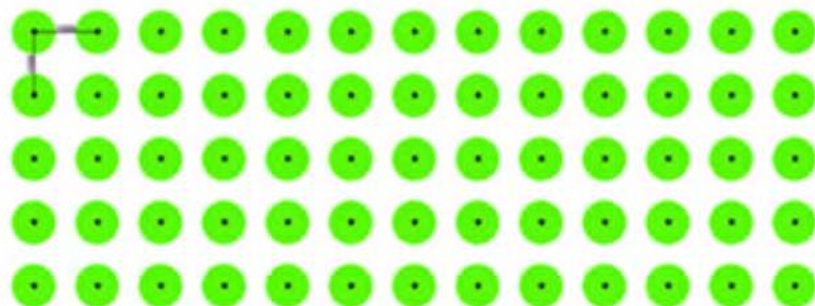
60.000 деревьев

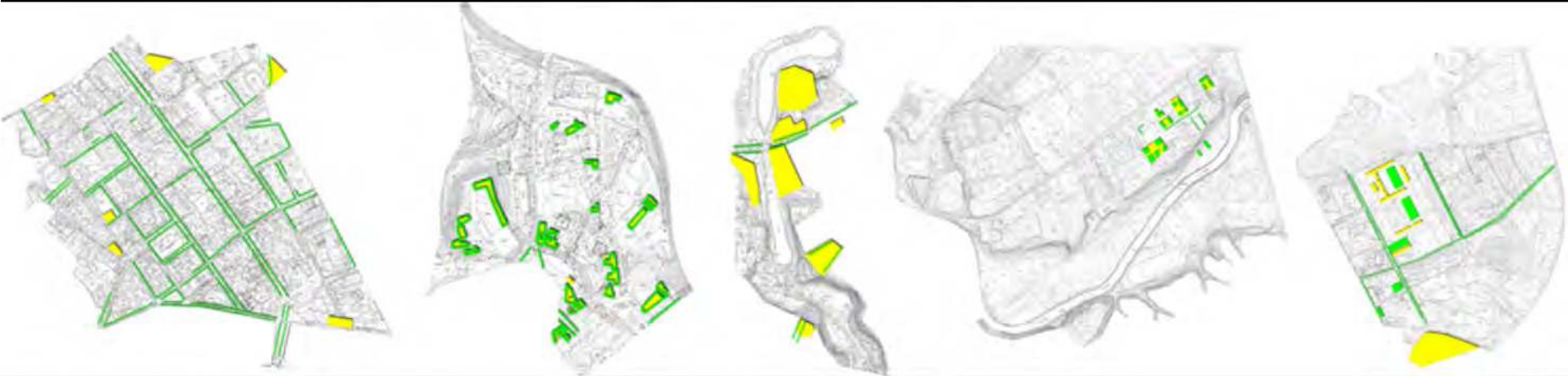
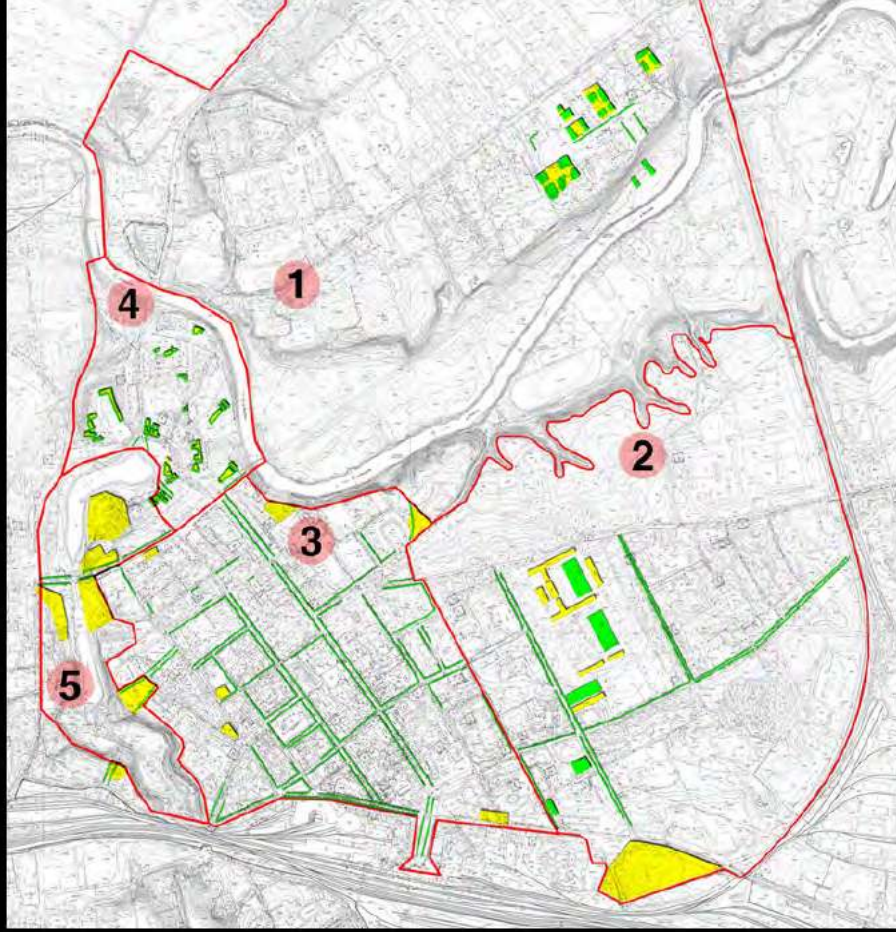


временные школы



Праздник Деревьев





over • Alex MacLean 2008



Rheingold • Niklaus Schilling 1978



Full Metal Village • Cho Sung-hyung 2006



poverty rates in Germany



Neuland • Holger Lauinger und Daniel Kunle 2007



Wir könnten auch Anders. Holger Lauinger und Daniel Kunle 2013

